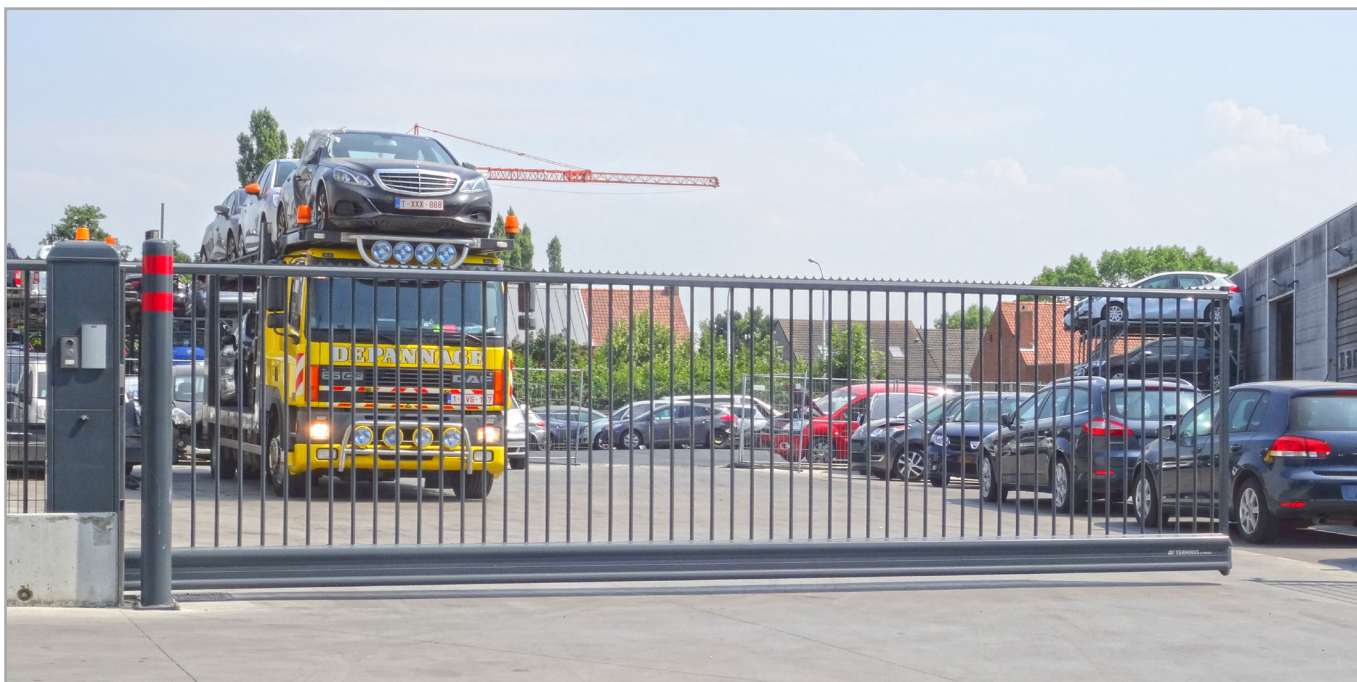




## SLEUTELSCHAKELAAR VOOR BINNEN

De sleutelschakelaar van Télémécanique is bedoeld om binnenshuis geplaatst te worden, als een iets veiliger alternatief voor een drukknop of draaischakelaar. Het sleutelcontact zit in een behuizing van polycarbonaat met donkergrijs front en lichtgrijze opbouwdoos. De schakelaar wordt geleverd met 3 sleutels.



# SLEUTELSCHAKELAAR VOOR BINNEN

## KENMERKEN

Télémechanique sleutelschakelaar:

- Sleutelcontact met 2 standen "0" (dicht) en "1" (open)
- Lichtgrijze opbouwdoos (RAL7035) met anthraciet deksel (RAL 7016)
- Materiaal: polycarbonaat
- Geleverd met 3 sleutels
- Niet bestand tegen vandalisme en sabotage

