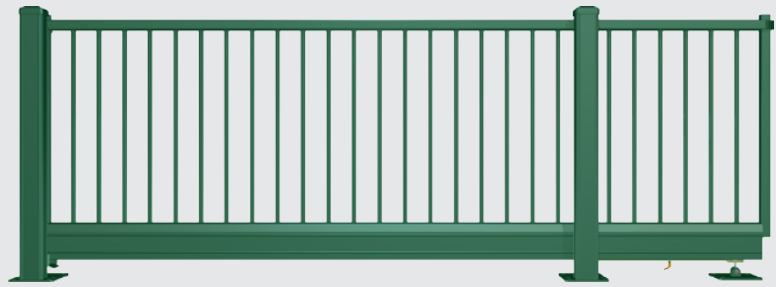


VRIJDRAGENDE SCHUIFPOORT

Aluette

Aluminium schuifpoort met ingebouwde automatisatie



Technische kenmerken

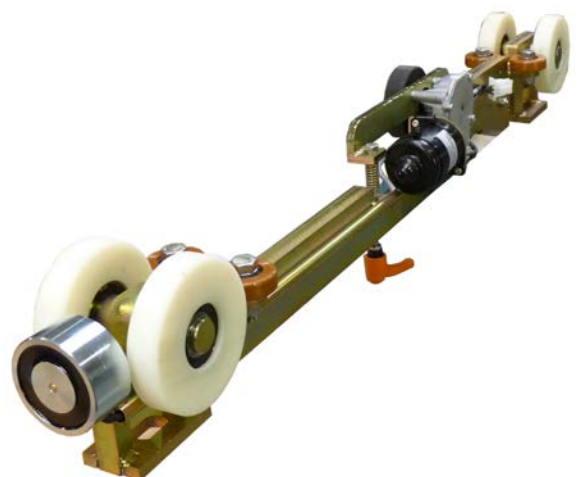
Maximum lengte	6986 mm
Maximum hoogte	2000 mm
Minimum grondspeling	100 mm
Voedingsfrequentie	50 Hz
Voedingsspanning	230 V via transfo 28 V AC
Maximum verbruik (zonder accessoires)	100 W/H in beweging
Voedingskabel:	
Afstand max. 100m	XVB 3 x 2.5 mm ² in buis
Afstand > 100m	EVAVB 3 x 4 mm ² (met wapening)
Bekabeling fotocel	SVV 6 x 0.8 mm ² of LIYCY 6 x 1 mm ²
Aanbevolen bekabeling voor Parlofonie, videofonie, digicode	8 x 0.8 mm ² < 50 m > 8 x 1 mm ²
Zekering	1.6 A
Snelheid bij openen/sluiten	27 cm/sec. op maximum snelheid
Motortype	DC motor 24 V, monofase + wormwielreductie
Motorkoppel	5 Nm
Werkings temperatuur (automatisering)	-30°C tot +40 °C
Maximum vochtigheid	85% zonder condensatie
Aandrijvingstype	1 frictiewiel
Aanbevolen gebruik (1 bew. = 1 x openen + 1 x sluiten)	100 bewegingen / dag
Sturing	Elektronische printplaat



Sturingskast

Onderhoud - Belangrijk!

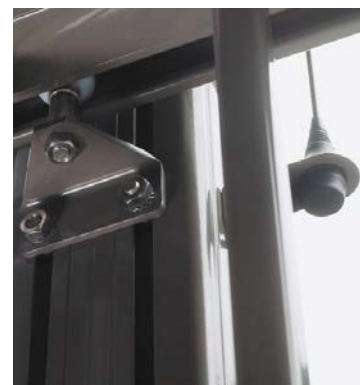
Een regelmatig onderhoud is ten stelligste aan te raden om in regel te zijn met de geldende wetgeving (CE norm 13241-1 minimum). Vraag de installateur om een onderhoudscontract.



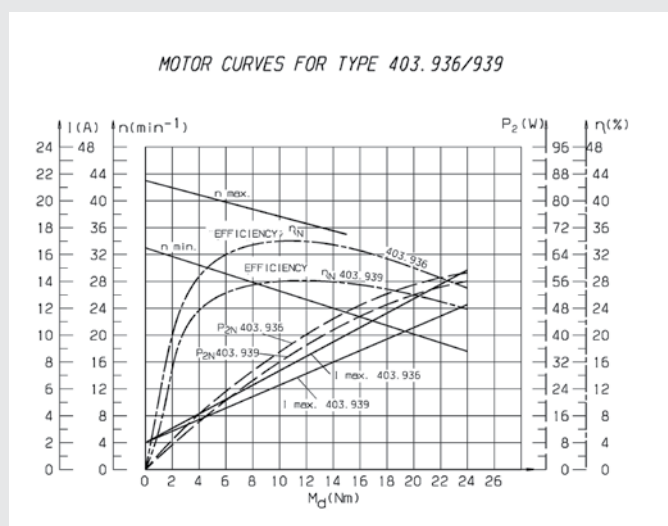
Aandrijftrein

Technische kenmerken (vervolg)

Veiligheidsuitrusting:	
- Fotocellen	1 set
- Knipperlicht	Optie
Constructie	
- Onderbalk en bovenligger	Geëxtrudeerd aluminium
- Standaardvulling	Verticale spijlen 26/26/1.5 mm, 150 mm tussen de spijlen
Afwerking	
	chemisch etsen + spoelen + poederlakken, Polyester poederlak in RAL kleur naar keuze
Eigenschappen motor:	
- Type	Valeo 403.936
- Prestaties:	



Bovenste geleidingswiel



Gewicht poort met standaard spijlen + portieken + accessoires in kg:

Doorgang (m)	3	3.5	4	5
Hoogte (m)				
1	78	90	102	114
1.2	80	92	104	116
1.5	82	94	106	118
1.8	84	96	108	120
2	86	98	110	122

Romance spijlen: 10 kg +
Lamellen: 20 kg +



Montageplaat met transfo en sturingskast wordt in de bovenkant van de geleidingspaal geplaatst.