



SPIJLENHEKWERK

Jumila

spijlen en sierringen
gecombineerd
voor optimale veiligheid

De Jumila bevat zowel doorgestoken spijlen als elegante ringen. Deze ingelaste ringen hebben een diameter van 123 mm (119 mm bij een paneel-hoogte van 2,50m hoog) en zijn afgeboord met een horizontale lat uit massief staal. De spijlen zijn 45° afgeschuind zodat dit het overklimmen bemoeilijkt. Het geheel is een stijlvol hekwerk dat zowel particuliere woningen als administratieve en recreatieve sites kan afbakenen.

KENMERKEN

met sierringen en onderliggend afboordingsplat uit massief staal

standaard zonder puntenkam

afwerking naar keuze

stof- en waterafvoer door bolvormig tunnelprofiel van de boven- en onderligger

STANDAARDKLEUREN	RAL CODE
mosgroen	RAL 6005
dennegroen	RAL 6009
kwartsgrijs	RAL 7039
antracietgrijs	RAL 7016
reinwit	RAL 9010
blinkend zwart	RAL 9005bl
mat zwart	RAL 9004m

Andere kleuren op aanvraag.

KOPAL



TYPE JUMILA	HOOGTE PANEEL	Ø SPIJL	Ø RING	GRONDSPELING	LENGTE PAAL 60/60	PUNTENKAM (35 mm)
1.00 m	900 mm	25 mm	123 mm	100 mm	1800 mm	nee
1.25 m	1150 mm	25 mm	123 mm	100 mm	2050 mm	nee
1.50 m	1400 mm	25 mm	123 mm	100 mm	2300 mm	nee
1.80 m	1700 mm	25 mm	123 mm	100 mm	2600 mm	nee
2.00 m	1900 mm	25 mm	123 mm	100 mm	2800 mm	nee
2.50 m	2400 mm	30 mm	119 mm	100 mm	3300 mm	nee

PAANEEL

- Boven- en onderligger uit éénzijdig tunnelprofiel 50/30/25 mm, wanddikte 2 mm.
- Ronde spijlen verticaal tussen de liggers gelast 15 cm a.o.a.
- De spijlen zijn 45° afgeschuind en dwarsen de boven- en onderligger, 150 mm bovenaan en 100 mm onderaan.
- Het paneel is voorzien van ingelaste ringen uit plat ijzer 15/10 mm. Ter afwerking is een massief plat ijzer 45/8 mm gelast onderaan de ringen.
- Paneelhoogte = bovengrondse hoogte – 10 cm grondspeling.
- Paneellengte = 2,685 m exclusief bevestigingsproppen.
- De uiteinden van het paneel zijn voorzien van een zwarte kunststof verbinding 50/30/25 mm of een kunststof eindprop voor beugelverbinding.

PAAL

- Stalen kokerprofiel 60/60/2 mm, bovenaan afgesloten met een polythyleen dop.
- Iedere paal is voorzien van 2 boringen voor de bevestiging van de panelen.
- Tussenafstand van de palen: 2,75 m a.o.a.
- Lengte paal: bovengrondse hoogte + 80 cm.
- Verankering d.m.v. een ter plaatse betonfundering of op voetplaat onderaan de paal gelast.

AFWERKING

- Thermisch verzinkt (EN ISO 1461).
- of thermisch verzinkt (EN ISO 1461) + polyester gepoedercoat (ca. 80 µm). Zie standaardkleuren (op voorzijde).

OPTIES

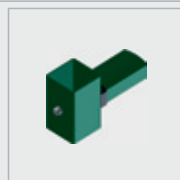
- Palen met opgelaste voetplaat (150 x 150 x 6 mm).
- Spijlenafstand 13,6 cm a.o.a.

BEVESTIGING

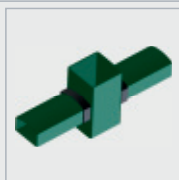
De bevestiging van de panelen aan de palen gebeurt d.m.v. een blinde kunststofverbinding met bout en moer. Een tweede mogelijkheid is beugelbevestiging.



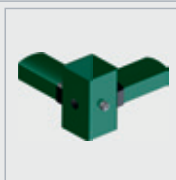
TOEBEHOREN PALEN



eindpaal



tussenpaal



hoekpaal 90°



hoekpaal max. 100°



hoekpaal max. 40°